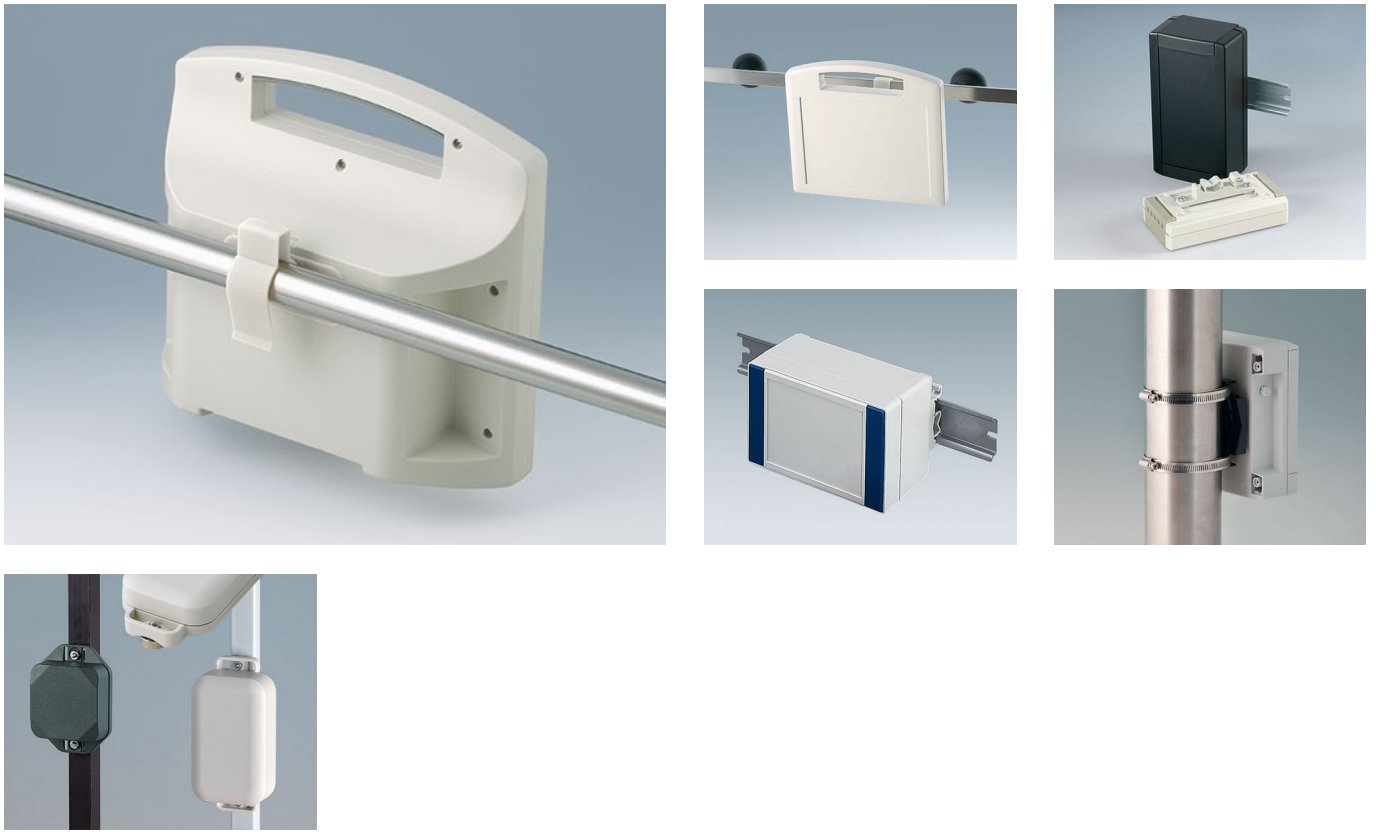


# 固定支架、导轨固定件、圆管固定件

- DIN 标准导轨固定件根据 DIN EN 60715 TH35 和 G32
- 用于安装于圆管的卡夹，直径至  $\varnothing 32$  mm 或标准导轨根据 DIN EN ISO 19054
- 安装于桅杆或管材上的支架块 - 多功能应用方式



## 按客户要求修改加工

如何体现您的特殊产品？如有需要，我们执行所有必要的修改和精加工，提供组装完毕的机盒。  
产品类型用于 固定支架、导轨固定件、圆管固定件



机械加工



图文打印于机盒



激光打印字体



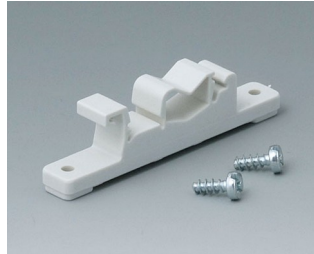
制备 / 组装

# 固定支架、导轨固定件、圆管固定件

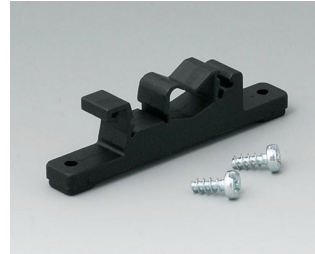
## 类型



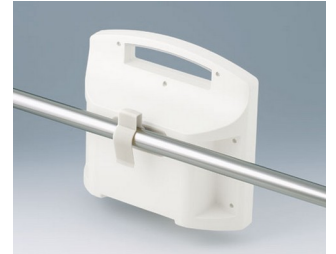
**A9325018**  
Pole/mast mounting bracket  
ASA (UL 94 HB)  
anthracite grey RAL 7016  
100x100x20mm



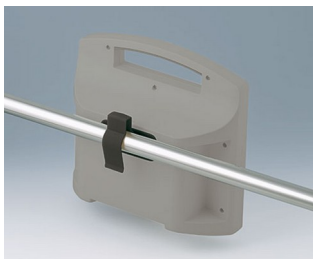
**B1300017**  
Fastening element for DIN-Rails  
PA 6  
off-white RAL 9002



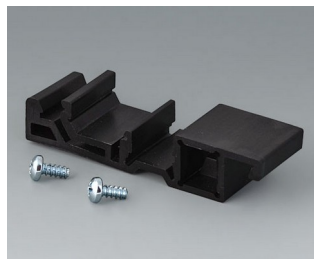
**B1300019**  
Fastening element for DIN-Rails  
PA 6  
black RAL 9005



**B4308237**  
Holding clamps  
PA 6  
off-white RAL 9002



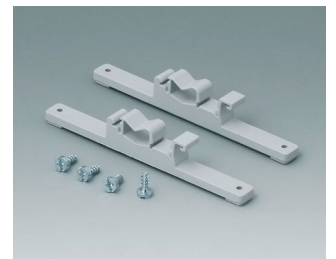
**B4308238**  
Holding clamps  
PA 6  
lava



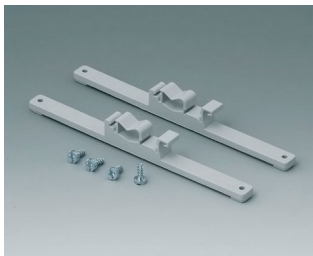
**B6811751**  
DIN rail adapter  
PA 66 (UL 94 V-0)  
black RAL 9005



**C2201088**  
Fastening elements to DIN-Rails  
PA 6  
light grey RAL 7035



**C2203128**  
Fastening elements to DIN-Rails  
PA 6  
light grey RAL 7035



**C2204168**  
Fastening elements to DIN-Rails  
PA 6  
light grey RAL 7035

保留技术更改可能性。 © OKW 机盒系统, Buchen/德国。