

# SENSO-CASE 感应器盒

## 符合人体工程学的单手操作机盒

使用光电元件执行测量、控制和信令任务以及数据记录，可以通过 SENSO-CASE 感应器盒舒适、快速和安全地达到运行完成。

- 通过符合人体工程学的手柄使操作非常方便，既适合左手也适合右手操作
- 均衡的重量分布
- 机盒可选带集成开关用于立即启动的功能和/或有时间限制的启动功能（待机）
- 凹陷的操作区域以保护薄膜键盘、硅酮键盘、按钮和显示模块
- 非常理想用于已预组装的电子封装，封装也可具有集成接口
- 前面具备安装传感器的大面积接口界面
- 可同时使用电池/充电电池和电缆的可能性
- 2 个 AA 或 1 个 9 V 电池提供内部电源供给; 电池盒作为附件
- 电缆套使终端形状完美; 防拉套件作为附件
- 4 个部件结构：顶部、底部、手柄盖、电缆套或成型端件用于封闭端部开口; 带开关功能的机盒供货范围包括开关和连接线
- 挂墙支架作为附件
- 固定柱用于固定电路板和元器件



# SENSO-CASE 感应器盒

## 应用示例

传感器技术。光电技术。光电数字技术。工业图像处理领域。测量和控制技术。存储和销售物流领域。医疗和实验室设备技术。通信技术。



Battery filler for aviation batteries



Geiger counter



One-handed ground microphone



Online PD handheld scanner

## 按客户要求修改加工

如何体现您的特殊产品？如有需要，我们执行所有必要的修改和精加工，提供组装完毕的机盒。  
产品类型用于 Senso-Case 感应器盒



机械加工



表面涂渡



图文打印于机盒



激光打印字体



装饰膜



特殊材质



EMC 保护



制备 / 组装

## 类型



A9056107  
SENSO-CASE M  
ABS (UL 94 HB)  
off-white RAL 9002  
180x86x45mm  
IP 41



A9056108  
SENSO-CASE M  
ABS (UL 94 HB)  
lava  
180x86x45mm  
IP 41

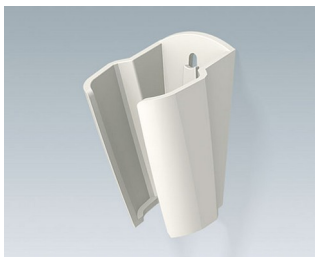


A9056207  
SENSO-CASE M  
ABS (UL 94 HB)  
off-white RAL 9002  
180x86x45mm  
IP 41

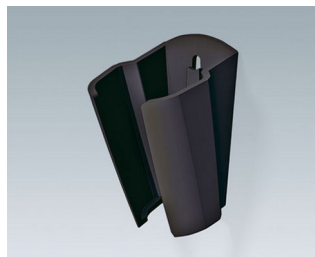


A9056208  
SENSO-CASE M  
ABS (UL 94 HB)  
lava  
180x86x45mm  
IP 41

# SENSO-CASE 感应器盒



**A9156307**  
Holder  
ABS (UL 94 HB)  
off-white RAL 9002

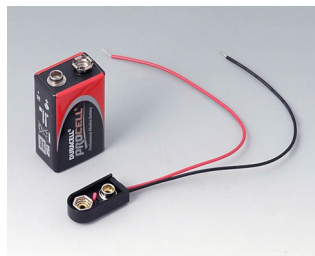


**A9156308**  
Holder  
ABS (UL 94 HB)  
lava

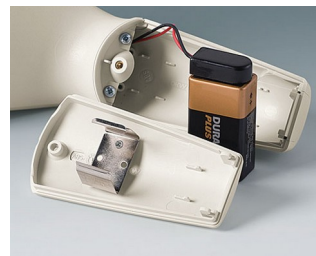
## “电池” 配件



**A9156001**  
Battery holder, 2 x AA  
PP  
black RAL 9005



**A9156002**  
Plug-in contact, 1 x 9 V (PP3)



**A9156003**  
Battery holder, 1 x 9 V (PP3)  
Steel  
nickel-plated

## “保护等级” 附件



**A9166004**  
Set of pull-relief  
PA 6  
volcano



**A9166101**  
Cable strain, 5.0 - 5.9  
SEBS (TPE)  
volcano



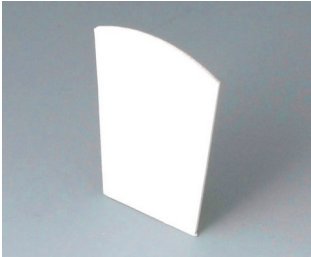
**A9166131**  
Cable strain, 4.2 - 5.0  
SEBS (TPE)  
volcano



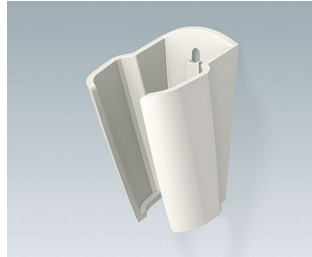
**A9166161**  
Cable strain, 3.4 - 4.2  
SEBS (TPE)  
volcano

# SENSO-CASE 感应器盒

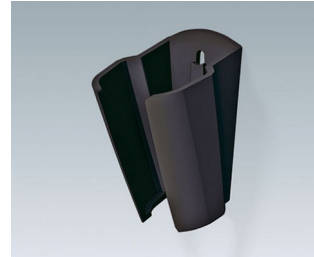
## “挂墙支架” 配件



A9156005  
Adhesive foil



A9156307  
Holder  
ABS (UL 94 HB)  
off-white RAL 9002



A9156308  
Holder  
ABS (UL 94 HB)  
lava

## “手提” 盒附件



A9100002  
Ring eyelet  
PA 6  
volcano

## “螺钉” 附件



A0305031  
Self-tapping screws 2.5 x 6 mm  
(PZ1)

保留技术更改可能性。© OKW 机盒系统, Buchen/德国。