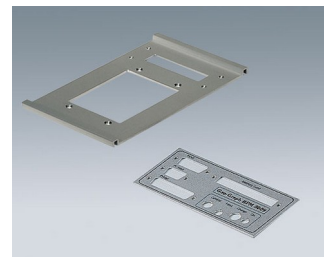


机械加工

- 塑料和铝材质的切口或窗口的铣削加工，用于配置接口、显示屏、操作元件和 LED 灯、电缆入口和出口的铣削加工
- 螺纹孔加工 > M2
- 保护装饰膜、膜键盘和显示屏的凹陷面的加工
- 新闻：减小背光区域部件内面的壁厚，以使放置在其后面的 LED 发出的光能够透显；尤其适合用于温度显示或单个状态的显示
- 新闻：提供机械加工，得到按扣连接（公头或母头）。特别推荐用于 OKW 小型机盒，例如 [BODY-CASE 携带盒](#)、[MINITEC 超小机盒](#)、[ERGO-CASE](#)、[CONNECT 接线盒](#)、[SOFT-CASE 园边机盒](#) 和 [MINI-DATA-BOX 微型通讯盒](#)
- 提供各种类型的文字雕刻；激光打标加工是一种比文字雕刻工艺更经济实惠的替代方案。



保留技术更改可能性。© OKW 机盒系统, Buchen/德国。