

# BLOB 滴状机盒

## 特为手形设计的机盒

为了达到优质的触感性，BLOB 滴状机盒实现了符合用户需求的最完美的设计形式。

- 通过体验令人信服的 3D 触觉达到很高的实用价值; 促使使用者的手自动地抓拿机盒以了解其功能  
\*\* iF 产品设计大奖 2014 年 | 德国设计大奖 2015 年\*\*
- 轻松自然毫不费力的抓拿、保险握紧、精确的操作和使用
- 既圆滑轻巧又坚固耐用
- 范围广大的应用
- 3 种类型
- **UNIT** 通用型 - 带键盘和手柄的可单手操作型
- **CONTROL** 调控型 - 机盒单手持握，用另一只手操作，带键盘和专门的特殊功能区
- **PANEL** 平板型 - 机盒可用双手持握和操作，带键盘和专门的特殊功能区
- 适配 电池的卡夹或  $\varnothing 12-23$  毫米纽扣电池的电池仓作为附件
- 电缆套的布置可利用壳体的整个内壁周边
- 操作区域凹陷，以保护膜键盘/装饰膜
- ABS (UL 94 HB) 材质，两种颜色
- 保护等级高达 IP 54，如选用密封件
- 固定柱用于固定电路板和元器件

## 设计师声明

“哇，持握它的手感非常好！”这是对这款移动产品在通用设计款型的第一个评价。BLOB 滴状机盒的智能形状是通过优化人体工程学要求而创建的。无论年轻还是年老，每个人都应该能够简便直观地操作机盒。此外，机盒提供足够的灵活性，可以覆盖各种应用环境和用户独特要求。这个名字有何来由？来自其构造：Blob 意为水汲，代表 'Binary Large Object'，既一种形状可以无限塑造的水滴状化合物。”

摘自 Martin Nußberger, polyform Industrie Design

# BLOB 滴状机盒



# BLOB 滴状机盒

## 应用示例

继“通用设计”的原则，BLOB 滴状机盒提供足够的灵活性，促使满足各种使用者的不同的手大小的应用。面向用户的各种应用类型，提供有线和无线式，可作为一个独立的单元、集成式或复合式。特别适用于诊断，治疗，实验室，工业，办公，家居，休闲等领域。



Biofeedback through vibration



HAUX Patient Entertainment remote control



Manual control for gentle colonoscopy



Registration system for kindergartens



RoyalGPS for precise position detection

## 按客户要求修改加工

如何体现您的特殊产品？如有需要，我们执行所有必要的修改和精加工，提供组装完毕的机盒。产品类型用于 Blob 滴状机盒



机械加工



表面涂渡



图文打印于机盒



激光打印字体



装饰膜



特殊材质



EMC 保护



制备 / 组装

# BLOB 滴状机盒

## 类型



**B2510107**  
BLOB UNIT  
ABS (UL 94 HB)  
off-white RAL 9002  
130x60x30mm  
IP 54 opt.



**B2510108**  
BLOB UNIT  
ABS (UL 94 HB)  
lava  
130x60x30mm  
IP 54 opt.



**B2512107**  
BLOB CONTROL  
ABS (UL 94 HB)  
off-white RAL 9002  
114x76x31mm  
IP 54 opt.



**B2512108**  
BLOB CONTROL  
ABS (UL 94 HB)  
lava  
114x76x31mm  
IP 54 opt.



**B2514107**  
BLOB PANEL  
ABS (UL 94 HB)  
off-white RAL 9002  
200x165x36mm  
IP 54 opt.



**B2514108**  
BLOB PANEL  
ABS (UL 94 HB)  
lava  
200x165x36mm  
IP 54 opt.

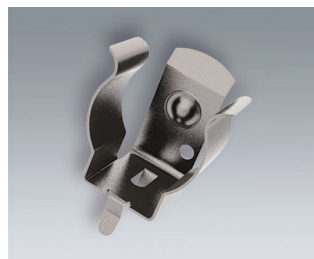
## “电池”配件



**A9193033**  
Polarity reversal protection  
device, positive terminal AA  
ABS (UL 94 HB)  
off-white RAL 9002



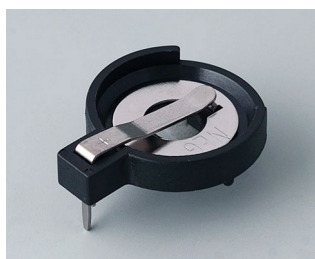
**A9193034**  
Polarity reversal protection  
device, positive terminal AAA  
ABS (UL 94 HB)  
off-white RAL 9002



**A9193035**  
Battery clip, AA  
Steel  
nickel-plated



**A9193036**  
Battery clip, AAA  
Steel  
nickel-plated



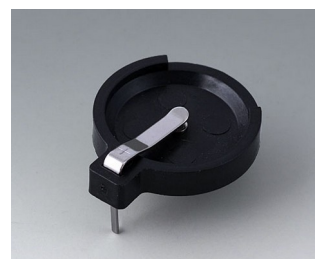
**A9193037**  
Button cell holder, Ø 20 mm



**A9193038**  
Button cell holder, Ø 23 mm



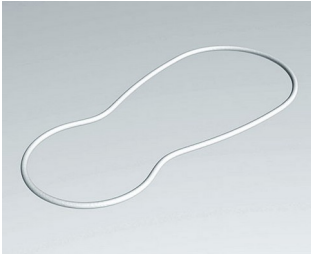
**A9193039**  
Button cell holder, Ø 12 mm



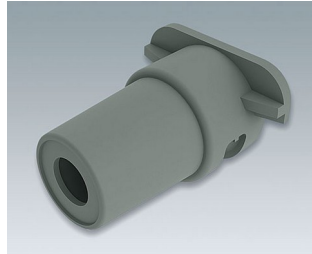
**A9193040**  
Button cell holder, Ø 16 mm

# BLOB 滴状机盒

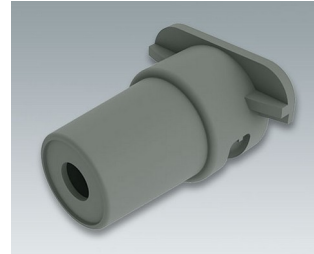
## “保护等级” 附件



**B2610001**  
Sealing Unit



**B2610101**  
Cable strain, 5.0 - 5.9  
TPE  
volcano



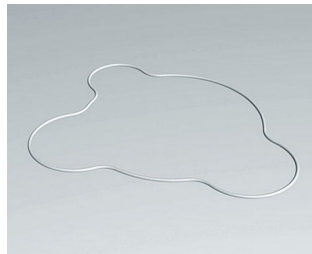
**B2610111**  
Cable strain, 4.2 - 5.0  
TPE  
volcano



**B2610121**  
Cable strain, 3.4 - 4.2  
TPE  
volcano



**B2612001**  
Sealing Control



**B2614001**  
Sealing Panel

## “螺钉” 附件



**A0305031**  
Self-tapping screws 2.5 x 6 mm  
(PZ1)

保留技术更改可能性。© OKW 机盒系统, Buchen/德国。