

COMMUNITEC 通讯控制盒

现代化的大型桌面机盒，带来便捷的交流互助和可视化体验

COMMUNITEC 通讯控制盒产品系列的机盒，专门为可优雅地将大型组件安置于现代化款式的“外壳”中而设计。其巧妙之处在于：控制面板后方隐设有凹陷式嵌入把手，方便机盒的提运搬动，从而在使用过程中提供更大的灵活性。

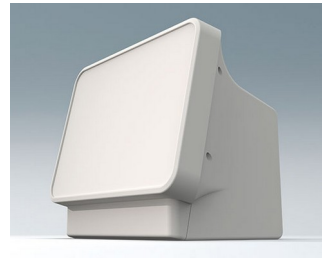
- 现代化实用式设计款式
- 集成式把手和提携功能，方便搬动
- 提供两种尺寸规格和多种可选的颜色组合
- 前面板设有操作凹陷区域，以保护膜键盘或 11,5" 至 14" (29 cm 至 35 cm) 的大尺寸显示屏；此外，还设有平面的前置面，用于安装操作控制件和连接用接口
- 侧面区域宽大，便于连接各种接口、设置通风槽以增强散热或用于安装测量仪器等
- 后座体也设有凹陷区域，以保护内置插座、插头和电线电缆等；此外还独设产品标签粘贴用凹陷区域
- 仅四件式设计结构：后座体、前面控制板、带凹陷提手的盖板和底板—可提供作为模块化组件，以达到独特个性化的颜色组合
- 配件配置灵活：后座体、前面控制板和底板上均设有用于安装电路板和电子元件的固定柱
- 组装安装简便：底板可先前在机盒外部进行组装，然后将已带电子单元的底板一起安装到 COMMUNITEC 通讯控制盒的后座体中。尤其利于安装和维护工作：预装好组件提供良好的可达性以易于检修，既可通过位于上方的盖板开口或前面控制板开口进行操作。
- 附带自粘橡胶脚，以确保机盒的稳固放置
- 防护等级达到 IP 40

设计师阐述

“COMMUNITEC 通讯控制盒是一款桌面式机盒，其完美融合了数字和模拟技术的需求。其核心是一符合人体工程学的倾斜式宽大的显示和操作控制面板，为您的用户界面提供了充足的空间。面板后方隐藏着一个深凹宽大的安装空间，用于安装电子和机械元件。优雅的悬浮式前面板框与箱体浑然一体，使其显得更加小巧玲珑。前面板下方的底座提供了用于连接各种组件的安装面，以完善您的桌面工作系统。此外，前面板背面的隐藏式把手方便您轻松安全地将产品移动到任何需要的地方。”

Martin Nußberger 先生, polyform Industrie Design 部门

COMMUNITEC 通讯控制盒



COMMUNITEC 通讯控制盒

应用示例

医疗医保器械，例如用于病人监护、诊断和监测的设备，如呼吸机、神经监测设备等更多器械。美容医学器械，例如用于激光治疗、足部护理和强脉冲光 (IPL) 设备。用于实验室、测试技术、自动化等领域的功能广泛的通用测量和测试设备，重点用于故障分析和质量控制。以及功能广泛的示波器。



Foot care device



Impedance Analysis



Material analysis in R&D and for damage analysis



Patient monitoring system



Testing device for battery systems

按客户要求修改加工

如何体现您的特殊产品？如有需要，我们执行所有必要的修改和精加工，提供组装完毕的机盒。产品类型用于 Communitec 通讯控制盒



机械加工



表面涂渡



图文打印于机盒



激光打印字体



装饰膜



EMC 保护



制备 / 组装

COMMUNITEC 通讯控制盒

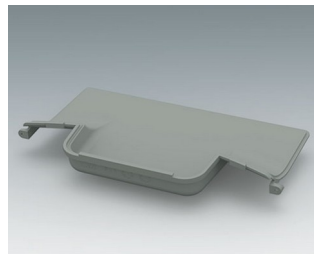
类型



C3602407
Operating panel S
ASA+PC (UL 94 V-0)
traffic white RAL 9016
284x68x244mm



C3602408
Operating panel S
ASA+PC (UL 94 V-0)
anthracite grey RAL 7016
284x68x244mm



C3602601
Handle recess panel
ASA+PC (UL 94 V-0)
traffic grey A RAL 7042



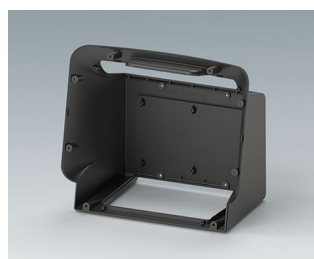
C3602607
Handle recess panel
ASA+PC (UL 94 V-0)
traffic white RAL 9016



C3602608
Handle recess panel
ASA+PC (UL 94 V-0)
anthracite grey RAL 7016



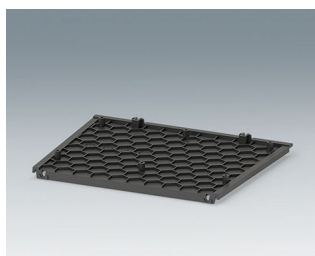
C3602707
COMMUNITEC S, basic housing
ASA+PC (UL 94 V-0)
traffic white RAL 9016
280x169x242mm
IP 40



C3602708
COMMUNITEC S, basic housing
ASA+PC (UL 94 V-0)
anthracite grey RAL 7016
280x169x242mm
IP 40



C3602807
Bottom panel
ASA+PC (UL 94 V-0)
traffic white RAL 9016
188x150x5mm



C3602808
Bottom panel
ASA+PC (UL 94 V-0)
anthracite grey RAL 7016
188x150x5mm



C3604407
Operating panel M
ASA+PC (UL 94 V-0)
traffic white RAL 9016
328x78x275mm



C3604408
Operating panel M
ASA+PC (UL 94 V-0)
anthracite grey RAL 7016
328x78x275mm



C3604707
COMMUNITEC M, basic housing
ASA+PC (UL 94 V-0)
traffic white RAL 9016
340x194x273mm
IP 40



C3604708
COMMUNITEC M, basic housing
ASA+PC (UL 94 V-0)
anthracite grey RAL 7016
340x194x273mm
IP 40

COMMUNITEC 通讯控制盒

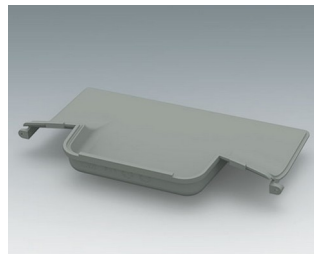
系统组件使产品完整



C3602407
Operating panel S
ASA+PC (UL 94 V-0)
traffic white RAL 9016
284x68x244mm



C3602408
Operating panel S
ASA+PC (UL 94 V-0)
anthracite grey RAL 7016
284x68x244mm



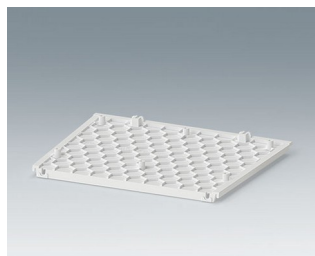
C3602601
Handle recess panel
ASA+PC (UL 94 V-0)
traffic grey A RAL 7042



C3602607
Handle recess panel
ASA+PC (UL 94 V-0)
traffic white RAL 9016



C3602608
Handle recess panel
ASA+PC (UL 94 V-0)
anthracite grey RAL 7016



C3602807
Bottom panel
ASA+PC (UL 94 V-0)
traffic white RAL 9016
188x150x5mm



C3602808
Bottom panel
ASA+PC (UL 94 V-0)
anthracite grey RAL 7016
188x150x5mm



C3604407
Operating panel M
ASA+PC (UL 94 V-0)
traffic white RAL 9016
328x78x275mm



C3604408
Operating panel M
ASA+PC (UL 94 V-0)
anthracite grey RAL 7016
328x78x275mm

“螺钉” 附件



A0325060
Self-tapping screw 2.5 x 6 mm
(T8)
Stainless steel

COMMUNITEC 通讯控制盒

保留技术更改可能性。© OKW 机盒系统, Buchen/德国。